

SUMMER COLLECTION

2023年6月26日(月)～8月31日(木)

SUMMER COLLECTION

ご利用にあたって

- 商品がなくなり次第、キャンペーンを終了する場合がございます。予めご了承ください。また欠品等により商品の到着が遅れる場合もございますので、予めご了承ください。
- 諸事情により、掲載された商品の仕様や価格を変更する場合がございますので、予めご了承ください。
- 価格は全て税込です。
- 本誌掲載の写真、記事等の無断転載及び転写を禁じます。



模造品にご注意ください! 正規販売ルート以外で流通している商品につきましては偽造品・模造品が含まれている場合がございます。ご注意ください。詳しくはこちら

【取扱店】



掲載ブランド

ReFa

SIXPAD



スタイルが変わる、指どおりが変わる。



ブラック



ホワイト

ReFa BEAUTECH DRYER PRO
リファビューテック ドライヤープロ
各¥43,000 (税込) DS-34000




商品の詳細はこちら 商品動画はこちら



プロフェッショナルがつくるニュアンスを、簡単・キレイ・ダメージレスに再現。こなれ感と小顔^{※1}を、瞬時に叶える。

ReFa BEAUTECH FINGER IRON
リファビューテック フィンガーアイロン
¥14,500 (税込) DS-11500

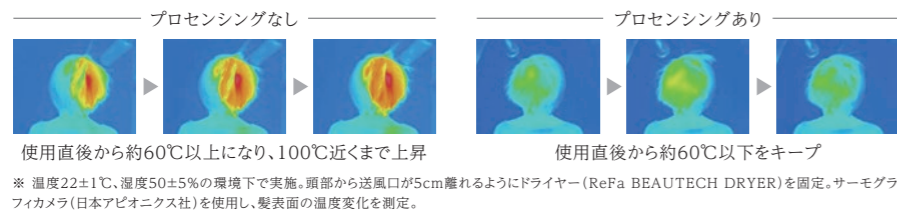
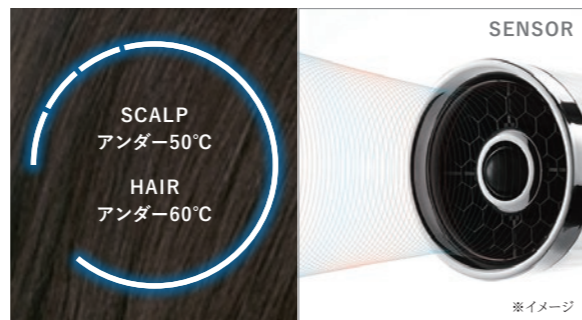



商品の詳細はこちら 商品動画はこちら



頭皮のためのアンダー50℃ 毛先のためのアンダー60℃を自動調整する プロセンシング

ドライヤーの熱は、頭皮にも毛先にもダメージをもたらす原因。プロセンシングは、プロフェッショナルのブローテクニックを再現したテクノロジー。対象物センサーが頭皮と毛先の温度を感知し、温風と冷風を自動で切り替えることで、頭皮は約50℃以下、毛先は約60℃以下をキープ。熱ダメージを抑えます。



ドライヤーからイオンが発生、発生量が1.5倍[※]に ハイドロイオン

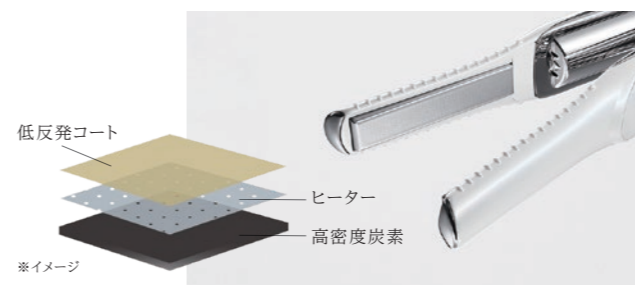
ドライヤーの内部には純度99.9%の高密度炭素とイオナイザーを搭載しています。高密度炭素に専用のヒーターを付けることでより温まりやすくなり、遠赤外線を放射します。イオナイザーは空気中の分子をイオン化させる働きをもちます。



※ 当社従来品2019年発売ReFa BEAUTECH DRYERとの比較(当社調べ)

簡単・キレイ・ダメージレスで、ニュアンスがつくれる 指先型カーボンレイヤープレート

ニュアンスの決め手となるのは、指ひとつまみ分の毛束1cm。指先型カーボンレイヤープレートは、髪を傷めないようにアイロンをコントロールするプロの技を再現したテクノロジー。毛束1cmのためのサイズ感と独自の三層構造によって、簡単・キレイ・ダメージレスな仕上がりを実現します。



指先感覚だから簡単

毛束1cmを誰でも簡単につかめるように、プレートを指先サイズで開発。髪の間ですっと入る薄さやクッション性にもこだわり、指先感覚を再現しています。



キレイな形をつくる

カーボンレイヤープレートはベースに高密度炭素を使用。髪にムラなく熱を伝えてキレイな形をつくれます。



1台で10役。プロフェッショナルのようなニュアンスが、瞬時に完成。



※ 効果は、使用環境・髪質により異なります。 ※1 ヘアセット効果による。



美しい素肌のはじまりを、
ReFaの光美容器で。

いきいきと輝くような素肌を求める
すべての人へ。
ムダ毛にしっかりアプローチできるのに、
手軽に安心して使い続けられる
光美容器。

ReFa BEAUTTECH EPI
リファビューテック エピ
¥30,000 (税込) DS-24000



商品の詳細はこちら



商品動画はこちら



かつてない数*の泡で、
バスタイムは
美しさを磨く時間へ。

肌に負担をかけない細やかな
水流コントロールでやさしく落とし、
心地よく温め、うるおいを与える。

* 当社比

ReFa FINE BUBBLE S
リファファインバブル S
¥30,000 (税込) DS-21000



商品の詳細はこちら

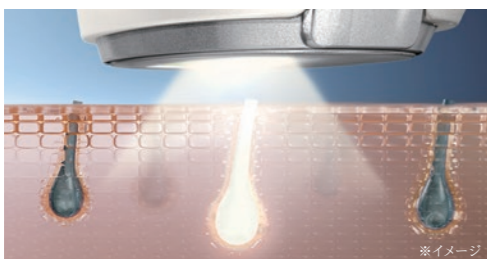


商品動画はこちら



IPL Intense Pulsed Light - インテンス・パルス・ライト -

黒い色素(メラニン色素)に反応する光を照射し、発生する熱でムダ毛にアプローチ。IPLの照射の光は広範囲に拡散するため、熱が一部に集中せず安心して使用できます。



部位ごとに選べる、照射口×モードの組み合わせ。

肌の面積や凹凸に合わせたケアができるよう、照射口とモードを2つずつご用意。

肌の面積が広い腕や脚などは、AUTOモードで時短ケアを。脇やVゾーンなど、熱を感じやすい部位は、通常モードで慎重に。照射口とモードの組み合わせで、ムダ毛ケアの効率がグンと上がります。

| | | | |
|---|--|---|---|
| <照射口> | | <モード> | |
|  |  |  |  |
| ボディ用 [本体] | フェイス用 [フェイス用アタッチメント] | 通常モード ボタンを押して 1回ずつ照射 | AUTOモード ボタンを押さずに 連続照射が可能 |

選べる5段階の照射レベル

IPLは黒い色素に反応するため、肌の色によって発生する熱エネルギー量が異なります。

また、熱への感度も個人差が大きいため、自分が安心して使える照射レベルでご使用ください。



肌のハリやうるおいまで

IPLの光の波長は肌を美しくすることでも知られ、サロンでは美肌のためのフェイシャルメニューとして取り入れられるほど。何度でも触れたくなる肌へ導きます。

全身のお手入れを1台で手軽に



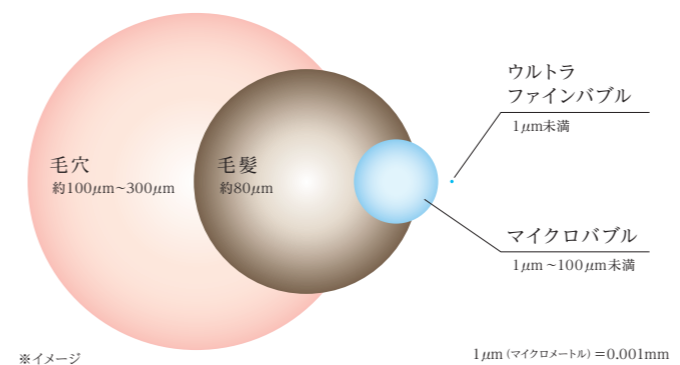
男性の手脚の
ムダ毛ケアや
ヒゲのお手入れにも
おすすめです。

肌を美しくする2つの泡

ウルトラファインバブルとマイクロバブル

水を肌への刺激に変えないためにReFaが採用したのは、日本発祥の技術、ウルトラファインバブルとマイクロバブル。

普段目にする通常の泡よりもずっと小さく、特異的な洗浄のメカニズムを持つ2つの泡で、肌本来の美しさを引き出します。



*イメージ

一般社団法人ファインバブル産業会 (FBIA) 登録商品
「ReFa FINE BUBBLE S」は、ファインバブル産業会 (FBIA) が管理するシャワーヘッド測定規格に基づくファインバブル製品の登録制度規格に適合しています。

「ファインバブル」、「ウルトラファインバブル」、「FINE BUBBLE」、「FBIA」ロゴは、一般社団法人ファインバブル産業会 (FBIA) の登録商標です。ファインバブル技術はFBIAが普及を進めている先端技術です。

*ファインバブルの特性については、ReFa FINE BUBBLE Sのウェブサイトをご確認ください。

浴びるたび肌を美しくする2つの泡の特長

ダブルの洗浄力で落とす

ウルトラファインバブルが毛穴の奥まで入り込んで汚れを取りのぞき、マイクロバブルが毛穴につまった大きな汚れを浮かせて取りのぞきます。



全身を心地よく温める

シルキーバスでは、大量のウルトラファインバブルとマイクロバブルが肌をやわらかく包みこみ、心も身体も温まります。

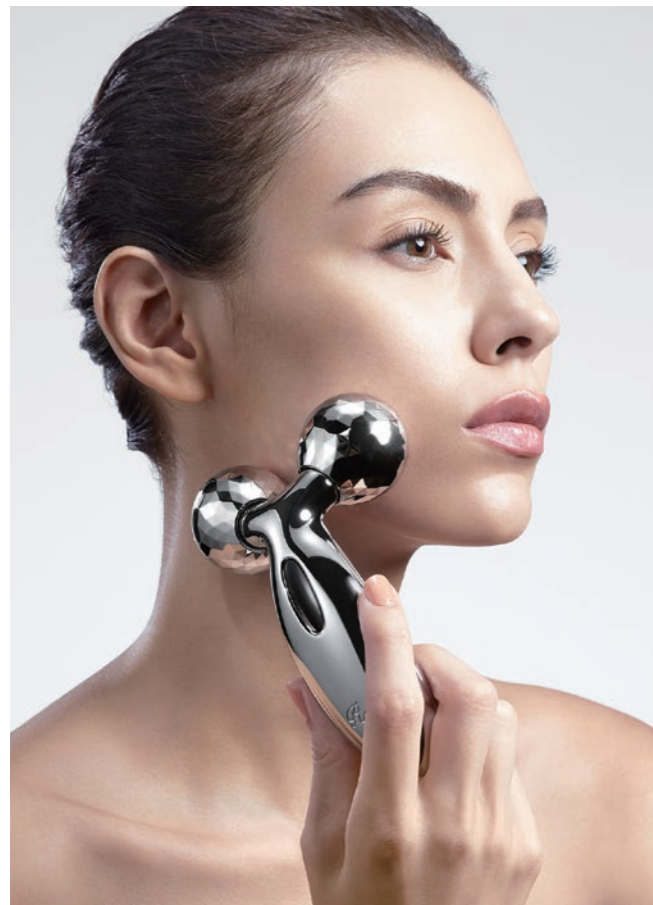


肌にうるおいを与える

水の中に充満したウルトラファインバブルとマイクロバブルが汚れをやさしく洗い流しながら、肌にうるおいを与えます。

選べる4つの水流





深く、つまみ流す。
顔立ちから全身まで、
艶やかに輝く。

ReFa CARAT

リファカラット
¥26,180 (税込) DS-8000



商品の詳細はこちら



数量限定につき、無くなり次第終了となります。

エステティックメソッド

プロの手法、「ニーディング」の複雑で高度な動きを再現。深くつまみ流す動きで、ハリと艶のある引き締まった肌へと導きます。



マイクロカレント

ハンドルに設けられたソーラーパネルから光を取り込み、微弱電流「マイクロカレント」を発生させます。



洗うたびに新しい素肌と出会う。
毎日の洗顔で今までにない
美しい素肌に。

ReFa CLEAR

リファクリア
¥27,280 (税込) DS-16000



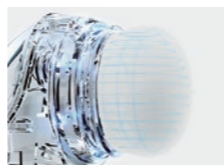
商品の詳細はこちら



数量限定につき、無くなり次第終了となります。

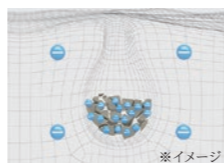
3Dソニックモーション

3Dの音波振動で、皮膚の細かな溝や毛穴などの汚れまでしっかり洗い上げます。



イオンクレンジング

肌に摩擦ダメージを与えずオフ。イオンの力を最大限に生かし、汚れの再付着も防ぎます。



Power Roller S

シックスパッド パワーローラーS
¥10,780 (税込) DS-7000

〈セット内容〉パワーローラーS本体1台/ACアダプター1本/取扱説明書(保証書付き)1冊(品番)SE-AA03S(サイズ(長さ×直径))約315×85mm(材質)EVA、ABS樹脂(重量)約840g



商品の詳細はこちら

コンパクトなボディに振動機能を搭載。
充実のセルフストレッチを実現。

- 最大3,000回/分の振動機能を搭載。表面の凸凹がストレッチをサポートし、筋肉に心地よくアプローチ。
- 気になる部位に押し当て、前後左右に動かすことにより、ストレッチをサポート。
- お好みで選べる、4種類のモード設定。
- 手軽に持ち運べるコンパクトサイズ。



〈使用方法〉

背中や肩、腕、脚、足裏など、全身の気になる部位に押し当て、転がすように動作。表面の凹凸により、筋肉を伸ばしたり緩めたり、充実のストレッチを実現します。

次のような医用電気機器とは、絶対に併用しないでください。事故や医用電気機器の誤動作をまねき、身体に著しい障害をもたらすおそれがあります。●ペースメーカーなどの体内植込み型医用電気機器 ●人工心臓などの生命維持用医用電気機器 ●心電計などの装着型医用電気機器 ※当てはまる方は、本品を使用中の方の手にも触れないでください。

次のような方は使用しないでください。事故や身体トラブルのおそれがあります。●心臓疾患のある方 ●妊娠中の方、出産直後の方 ●医師に運動を禁じられている方、制限されている方 ●意思表示ができない方、操作が行えない方